

ΟΥΣΙΑΣΤΙΚΑ



Τα ουσιαστικά είναι λέξεις που φανερώνουν:



πρόσωπο



ενέργεια



ζώο



κατάσταση



πράγμα



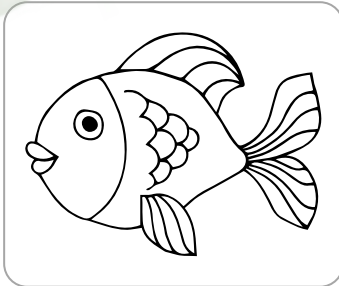
ιδιότητα



τόπο



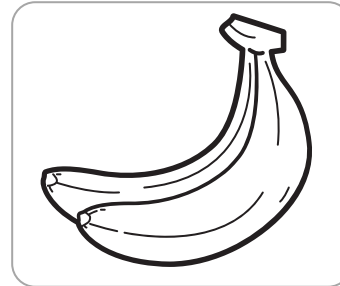
1. Χρωμάτισε τις εικόνες με τα
ουσιαστικά και επίλεξε αν ανήκουν σε
πρόσωπο, τόπο, πράγμα ή ζώο.



ζώο

τόπος

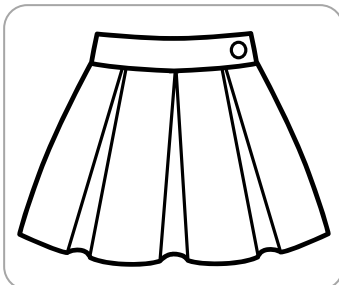
πράγμα



πρόσωπο

τόπος

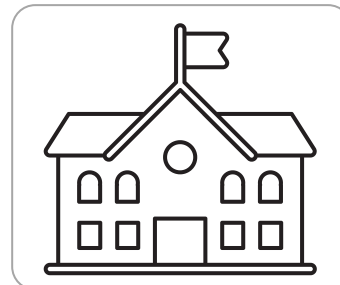
πράγμα



πρόσωπο

τόπος

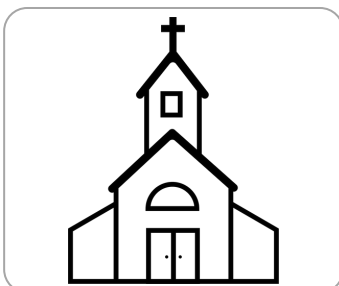
πράγμα



πρόσωπο

τόπος

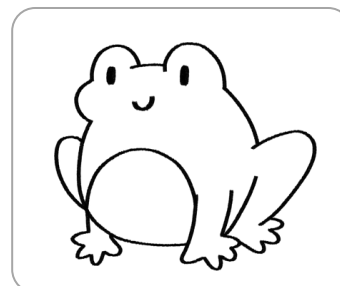
πράγμα



πρόσωπο

τόπος

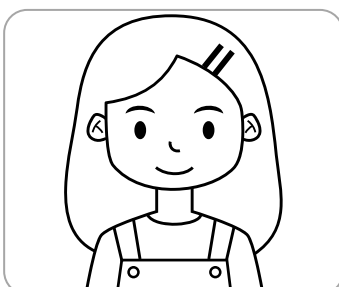
πράγμα



ζώο

τόπος

πράγμα



πρόσωπο

τόπος

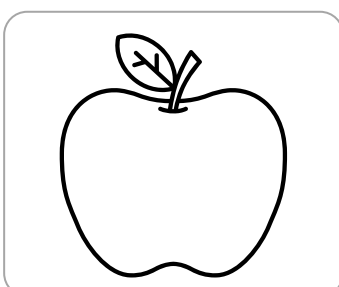
πράγμα



πρόσωπο

τόπος

ζώο



πρόσωπο

τόπος

πράγμα



πρόσωπο

τόπος

πράγμα

2. Γράψε τις λέξεις στη σωστή στήλη.



γιατρός, τσάντα, Πηνελόπη, σκύλος,
αλεπού, σχολείο, καρέκλα, φαρμακείο,
πυροσβέστης, μέλισσα, κουτάλι, πλατεία

πρόσωπο

ζώο

πράγμα

τόπος



3. Διάβασε και υπογράμμισε τις λέξεις σύμφωνα με τις παρακάτω οδηγίες.



πρόσωπο



ζώο



πράγμα



τόπος

μητέρα
μαρκαδόρος
Λονδίνο
Ελλάδα
μαχαίρι
μπλούζα
κροκόδειλος
πατατάκια
παράθυρο
νοσοκόμα
μαθητής
σπίτι
κρεβάτι

μανάβης
κουβέρτα
ψυγείο
παντελόνι
νοσοκομείο
πεταλούδα
ήλιος
αστυνομικός
κορνίζα
δαχτυλίδι
ποδήλατο
αδελφός
παππούς



4. Διάβασε τις προτάσεις και υπογράμμισε τα ουσιαστικά.

- Έφαγα μια σοκολάτα.
- Αγόρασε ένα παντελόνι.
- Η δασκάλα είναι ψηλή.
- Πήγα στη θάλασσα.
- Κοιμάμαι στο κρεβάτι.
- Θα πάμε στο σχολείο.
- Αύριο θα αγοράσω μια τσάντα.
- Η μητέρα μου μαγειρεύει.
- Ο παππούς και η γιαγιά ζουν στο χωριό.
- Ο ελέφαντας και το λιοντάρι είναι ζώα.
- Ο αστυνομικός φοράει στολή.
- Η νοσοκόμα τρώει ένα μήλο.

